

Vietovių, atitinkančių gamtinių buveinių apsaugai svarbių teritorijų atrankos kriterijus, sąrašo, skirto pateikti Europos Komisijai, YYYY priedas

### Kernavės apylinkės (LTSIR0006)

Plotas 211,7 ha  
Širvintų r., Vilniaus r. savivaldybės



#### Sutartiniai ženklai

- Vietovės riba
- Buveinės vietovėje\***
- Pievų buveinės
- Miškų buveinės
- EB svarbos rūšys:**
- Vėjalandė šilagėlė

\* Keturių simbolių derinys (pavyzdžiui, 2330) nurodo Europos Bendrijos svarbos natūralių buveinių tipų kodus, nurodytus Lietuvos Respublikos aplinkos ministro 2001 m. balandžio 20 d. įsakyme Nr. 219 „Dėl Buveinių apsaugai svarbių teritorijų atrankos tvarkos aprašo patvirtinimo“.

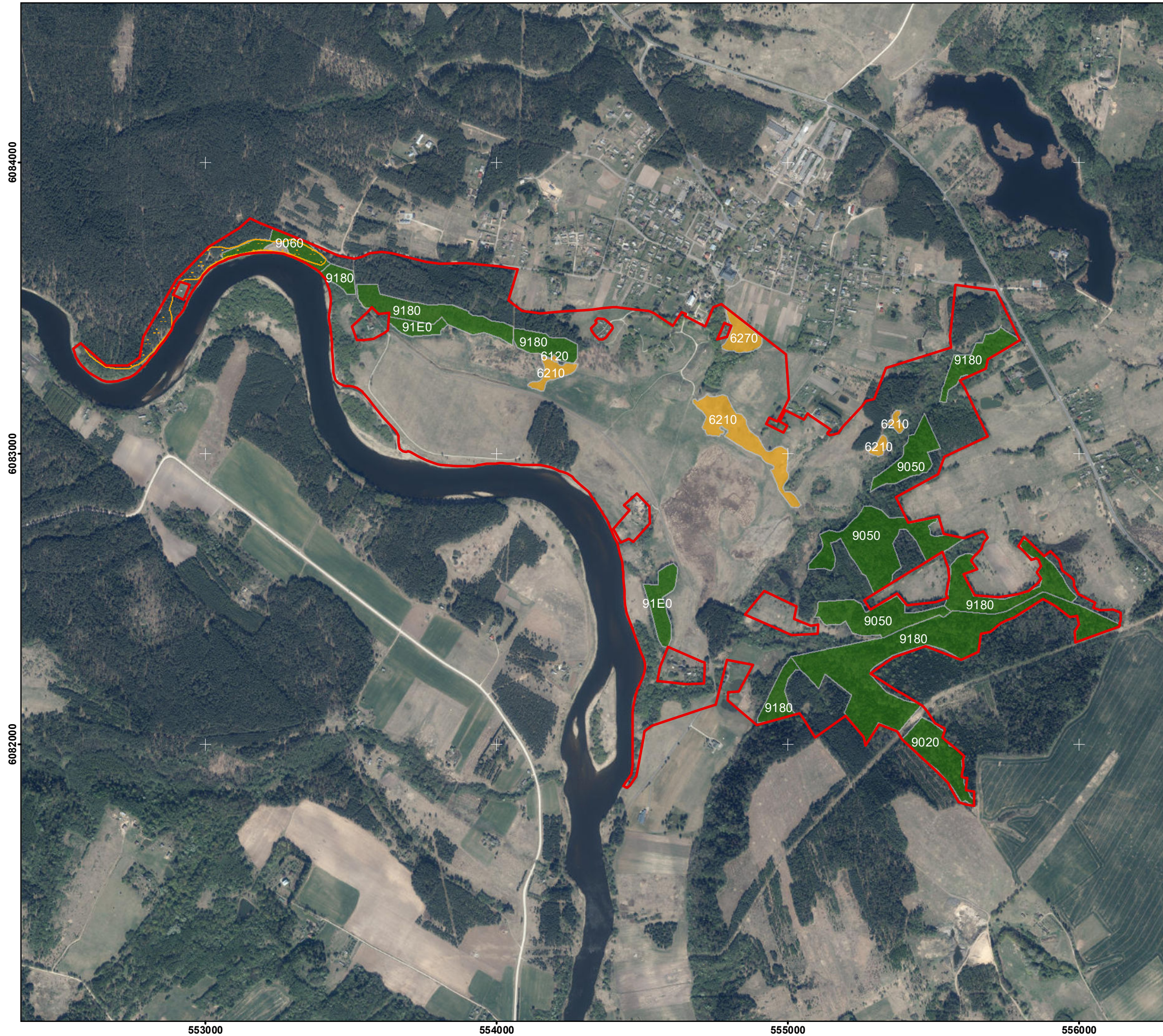


Valstybinė saugomų teritorijų tarnyba  
prie Aplinkos ministerijos

Duomenys:  
LR saugomų teritorijų valstybės kadastras  
© Valstybinė saugomų teritorijų tarnyba  
prie Aplinkos ministerijos, 2021  
Lietuvos koordinatų sistema LKS-94

Kartografinis pagrindas:  
ORT10LT© Nacionalinė žemės tarnyba prie  
Žemės ūkio ministerijos, 2018-2020

0 125 250 500  
m



6084000

6083000

6082000

553000

554000

555000

556000